

CENTRE DE FORMATION RÉACTEURS

Un centre de formation dédié au secteur nucléaire

Le Centre de Formation Réacteurs (CFR) conçoit, développe et met en œuvre des formations techniques en lien avec la technologie des Réacteurs à eau pressurisée, en particulier l'EPR.

Challenge

Développer des compétences techniques, dans les domaines de la conception et du fonctionnement des réacteurs à eau pressurisée (REP), des codes de conception et construction (RCC) et de la norme ISO 19443 grâce à l'expertise des formateurs impliqués dans les activités opérationnelles.

Solution

Notre offre conçue par des spécialistes du Procédé, des équipements Mécaniques et Systèmes, du Contrôle-Commande, des Essais ainsi que des Services Nucléaires, permet une transmission du savoir directement profitable aux différents métiers impliqués sur ces domaines

Bénéfices Client

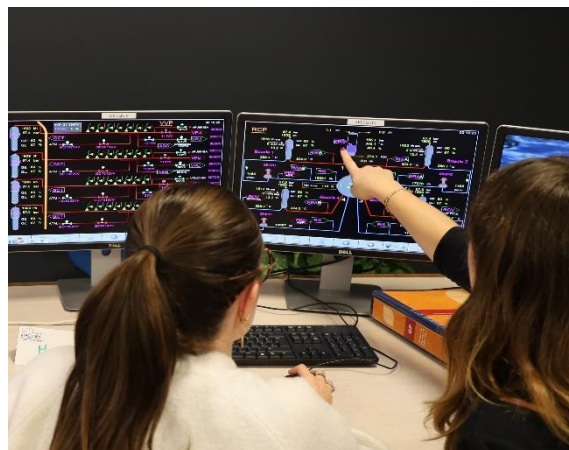
Notre pédagogie est active et de nombreux modules sont illustrés par des exercices sur le simulateur, et bénéficie des moyens des sites industriels de Framatome pour illustrer les apports théoriques. Des parcours de formation en présentiel, mixtes ou 100% à distance sont proposés avec l'utilisation de la pédagogie inversée en classe virtuelle ou des études de cas.

Chiffres clés

Plus de 1650 personnes formées en 2025.

90% de taux de satisfaction de nos clients sur l'année 2025.

**Votre performance,
notre engagement** de tous les jours



© volor santium

Information technique

Nos intervenants, spécialistes du domaine, vous feront partager leur expérience technique.

Notre catalogue de formation couvre les domaines suivants:

- **Fonctionnement des réacteurs à eau pressurisée**
- **Mécanique**
- **Instrumentation et Contrôle Commande**
- **Spécialisation**

Contact : formation-reacteurs@framatome.com www.framatome.com

Lien : [Catalogue de formation CFR](#)
[fiche produit intégrant les prix](#)